

**TRAMONTINA**

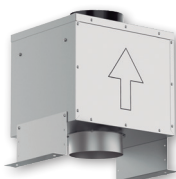


**Dritta Isla 90 Split**

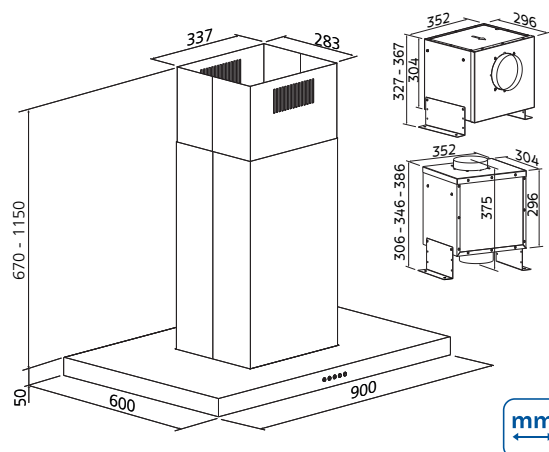


# Coifa split de ilha Dritta Isla 90 Split

Ref.: 95800/024



Motor externo  
à coifa



## Informações técnicas:

Split: o motor pode ser instalado até 6 metros do corpo da coifa reduzindo em até 55 % o ruído;

Instalação exclusiva no modo exaustor;

Aço inox;

4 velocidades;

Nível de ruído: 62 dB(A) - (cfe. norma IEC 60704);

Uso exclusivamente doméstico;

Atenção: O motor não pode ser instalado em ambiente externo, pois não resiste a intempéries.

Vazão:

- 845 m³/h - (cfe. norma IEC 61591);

Potência elétrica total:

- 220 V | 404 W;

Tensão | Frequência:

- 220V / 50-60 Hz;

Lâmpadas LED:

- 4 x 1,3 W;

3 Filtros metálicos laváveis (para gordura);

Chaminés complementares, disponíveis para cozinhas com pé-direito de até 4 metros. Venda via Rede de Assistência técnica autorizada.



3 meses  
garantia  
legal

9 meses  
garantia  
contratual

6 meses  
registrando  
o produto

6 meses  
instalando com o  
serviço autorizado  
Tramontina\*



Registre seu produto e  
estenda o prazo de  
garantia gratuitamente

Válido somente para o Brasil. O cadastro deve ser realizado dentro do período de garantia contratual. Caso o produto não for instalado com o serviço autorizado Tramontina, a garantia pode ser de até 18 meses. Garantia contada a partir da data de emissão da Nfe de compra. \*Instalação não gratuita.

Produto certificado cfe. OCP-0029, UL, Segurança, Compulsório, INMETRO.

\*Somente compartilhe esse material com pessoas físicas se tiver a evidência do consentimento.

Produto para uso interno | Arquivos 3D disponíveis em: [global.tramontina.com/arquivos-bim](http://global.tramontina.com/arquivos-bim)

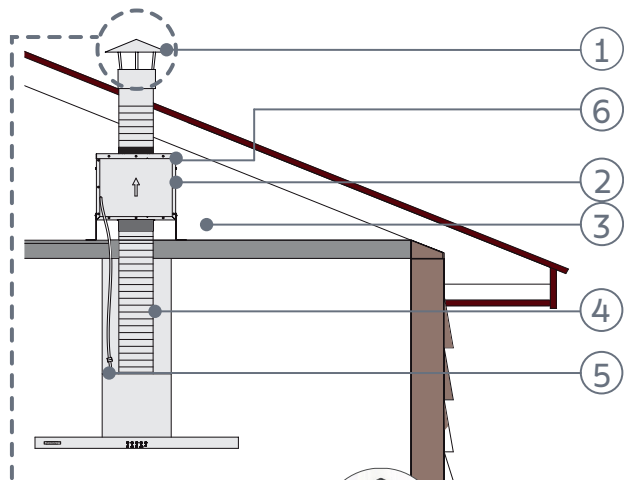
A Tramontina reserva-se o direito de modificar as informações da ficha técnica do produto sem aviso prévio. Todas as imagens são meramente ilustrativas.

Para mais informações acesse: [global.tramontina.com.br](http://global.tramontina.com.br)

# Instalação na laje, forro ou móvel aéreo

TRAMONTINA

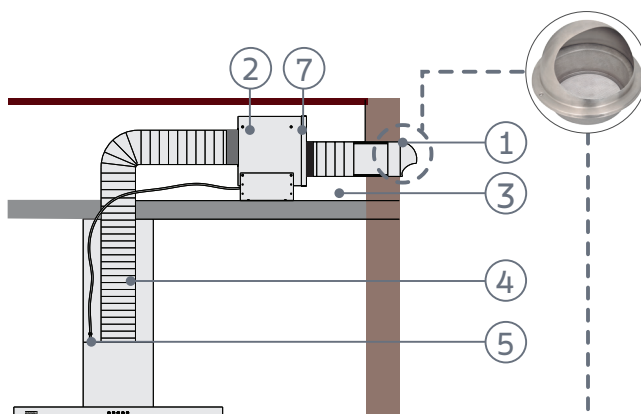
## Instalação vertical



Necessário adquirir um chaminé externo com Ø 15 cm (não é vendido pela Tramontina)



## Instalação horizontal



Recomenda-se o uso da tampa em aço inox para a saída de exaustão ref. 94550/013 (possui proteção contra insetos. Vendido pela Tramontina).



Instalação em móvel aéreo



Exemplo de instalação Horizontal

Alçapão

**Importante!**  
Deve-se prever um acesso ao motor para eventuais manutenções.

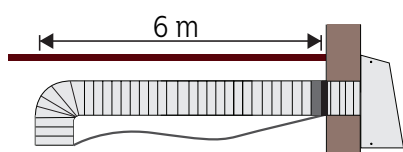
- 1 Saída do ar. 2 Motor com 9,5 kg (peso bruto). 3 Local de instalação do motor deve ter altura mínima de 40 cm.
- 4 Deve-se utilizar duto com Ø 15 cm (não acompanha a coifa). 5 Cabo de energia de 6 metros (acompanha a coifa).
- 6 Exemplo de instalação vertical do motor. 7 Exemplo de instalação horizontal do motor.

## Instalação modo exaustão

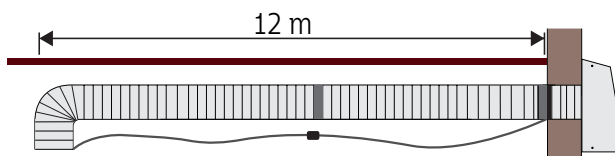
As coifas Split só podem ser instaladas no modo exaustão, pois o motor é fixado fora da estrutura da coifa.

Nesta opção, os vapores e odores do cozimento serão conduzidos diretamente ao ambiente externo.

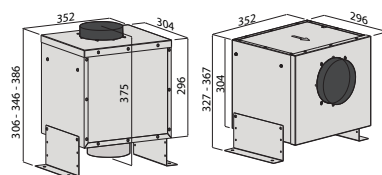
### Distância do motor até a coifa:



Comprimento de até 6 metros com cabo de energia do motor que acompanha a coifa.



Comprimento de até 12 metros com extensão do cabo de energia do motor (venda via Rede de Serviço Autorizado).



### ATENÇÃO:

Para garantir a máxima performance de sucção, o duto precisa ter um diâmetro de 15 cm. Os dutos não acompanham o produto e devem ser adquiridos junto ao Serviço Autorizado Tramontina.

\*Somente compartilhe esse material com pessoas físicas se tiver a evidência do consentimento.

Produto para uso interno | Arquivos 3D disponíveis em: [global.tramontina.com/arquivos-bim](http://global.tramontina.com/arquivos-bim)

A Tramontina reserva-se o direito de modificar as informações da ficha técnica do produto sem aviso prévio. Todas as imagens são meramente ilustrativas.

Para mais informações acesse: [global.tramontina.com.br](http://global.tramontina.com.br)

05/2024