

TRAMONTINA

# CANALETAS HÚMEDAS PARA ORGANIZACIÓN





**Ref.: 94534/000**  
45 cm



**Ref.: 94534/001**  
60 cm



**Ref.: 94534/002**  
90 cm



**Ref.: 94534/003**  
105 cm

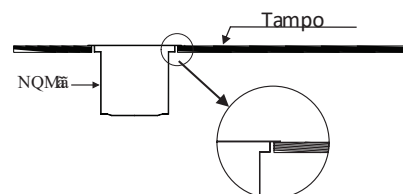
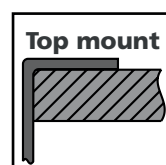
**ACERO INOXIDABLE AISI 304**

**ACABADO SCOTCH BRITE**

**PERMITE EL USO DE DIFERENTES ACCESORIOS, REUNINDO HIGIENE Y FUNCIÓN PARA SUS ACTIVIDADES DIARIAS.**

### LOCALES DE INSTALACIÓN

- 1) Detrás del fregadero
- 2) Al lado del fregadero



DXF Drawing disponible para descargar en [tramontina.com](http://tramontina.com)  
Certificado de origen no disponible

Tramontina se reserva el derecho de modificar la información de la hoja de datos del producto sin previo aviso. Todas las imágenes son sólo para fines ilustrativos.

Para más información visite: [tramontina.com](http://tramontina.com)

### ACCESORIOS DISPONIBLES (NO INCLUIDOS)

AISI  
304

1,0↓  
(mm)↑

TOP MOUNT

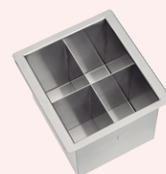
SCOTCH  
BRITE



**94534/010**  
Cesto colador  
150 mm



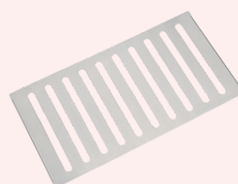
**94534/012**  
Escurridor  
150 mm



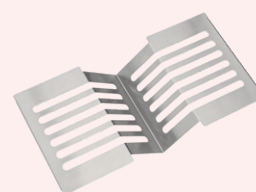
**94534/014**  
Portacubiertos  
150 mm



**94534/011**  
Cesto colador  
300 mm

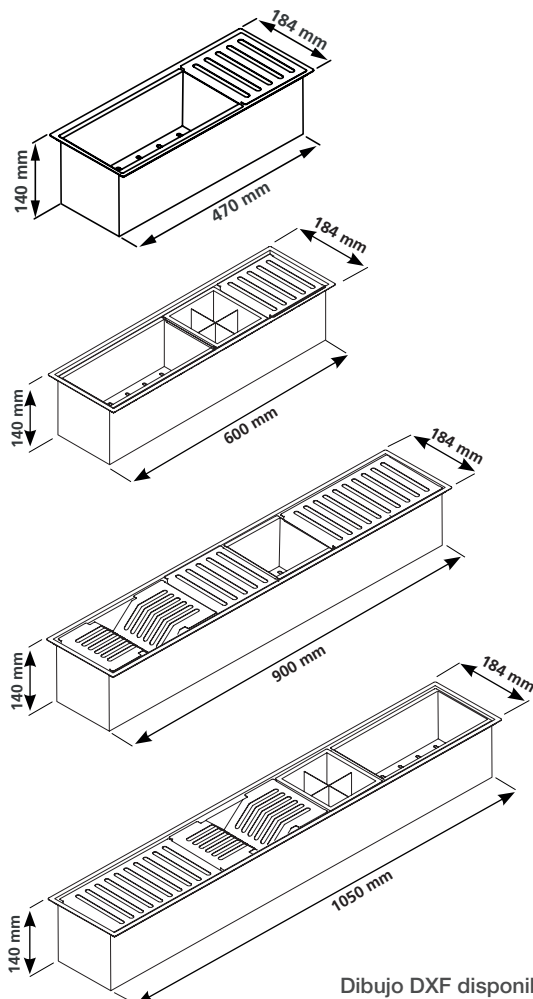


**94534/013**  
Escurridor  
300 mm



**94534/015**  
Escurridor de platos  
300 mm

### ORGANIZACIÓN DE LOS ACCESORIOS



**94534/000**

1x300 mm + 1x150 mm  
3x150 mm

**94534/001**

2x300 mm  
1x300 mm + 2x150 mm  
4x150 mm\*

**94534/002**

3x300 mm  
2x300 mm + 2x150 mm  
1x300 mm + 4x150 mm\*  
6x150 mm\*

**94534/003**

3x300 mm + 1x150 mm  
2x300 mm + 3x150 mm  
1x300 mm + 5x150 mm\*  
7x150 mm\*

\*usa el mismo accesorio

Dibujo DXF disponible para descarga en: [tramontina.com](http://tramontina.com)

Certificado de origen no disponible