

TRAMONTINA

TRITURADOR DE RESÍDUOS
ALIMENTARES 0,75HP



TRITURADOR DE RESÍDUOS ALIMENTARES

TRAMONTINA

Ref.: 94522/003 - 220 V / 0,75HP

Ref.: 94522/005 - 127 V / 0,75HP

Praticidade na cozinha

Com o triturador é possível fazer a destinação dos resíduos alimentares domésticos de uma forma rápida e eficiente diretamente na cuba da cozinha.



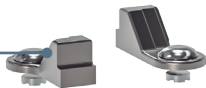
Câmara em aço inox com 3 estágios de trituração

A trituração dos alimentos acontece na mesa giratória do produto, através de 3 estágios, garantindo menor tempo para tritar, gerando menores partículas e facilitando a trituração de alimentos mais duros.

3º Moer



1º Quebrar



2º Rasgar



Conexão para lava-louças

TRITURADOR DE RESÍDUOS ALIMENTARES

TRAMONTINA



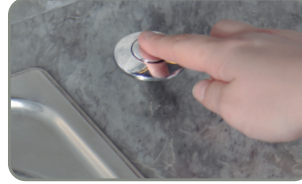
Ref.: 94522/003 - 220 V / 0,75HP

Ref.: 94522/005 - 127 V / 0,75HP



ACIONAMENTO PNEUMÁTICO (AIR SWITCH)

— Prático e seguro, basta um clique para acionar ou desligar.



MEMBRANA DE PROTEÇÃO

— Evita quedas acidentais de talheres e respingos de resíduos triturados.



DISPOSITIVO AUXILIAR DE SEGURANÇA

— Para auxiliar na segurança ao empurrar os alimentos para dentro do triturador.



POTÊNCIA NOMINAL

— 0,75 HP

ROTAÇÃO DO MOTOR

— 2700 rpm

RUÍDO

— 64 dBA

CAPACIDADE

— 1,4 L

TENSÃO | FREQUÊNCIA

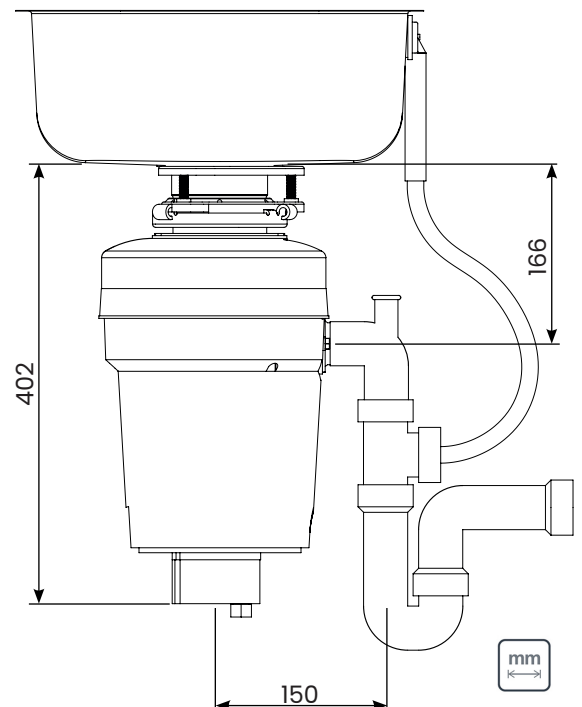
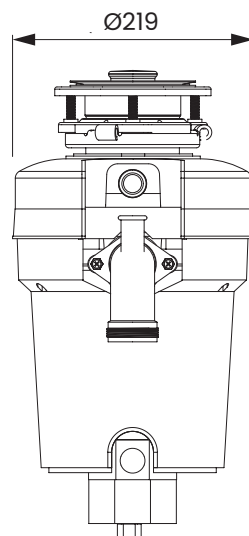
— 127 V - 220 V | 50 - 60 Hz

FURO PARA VÁLVULA NECESSÁRIA

— Ø 4 1/2"

ESTÁGIOS DE TRITURAÇÃO

— 3



Produto certificado cfe. OCP-0029, UL, Segurança, Compulsório, INMETRO

TRITURADOR DE RESÍDUOS ALIMENTARES

TRAMONTINA



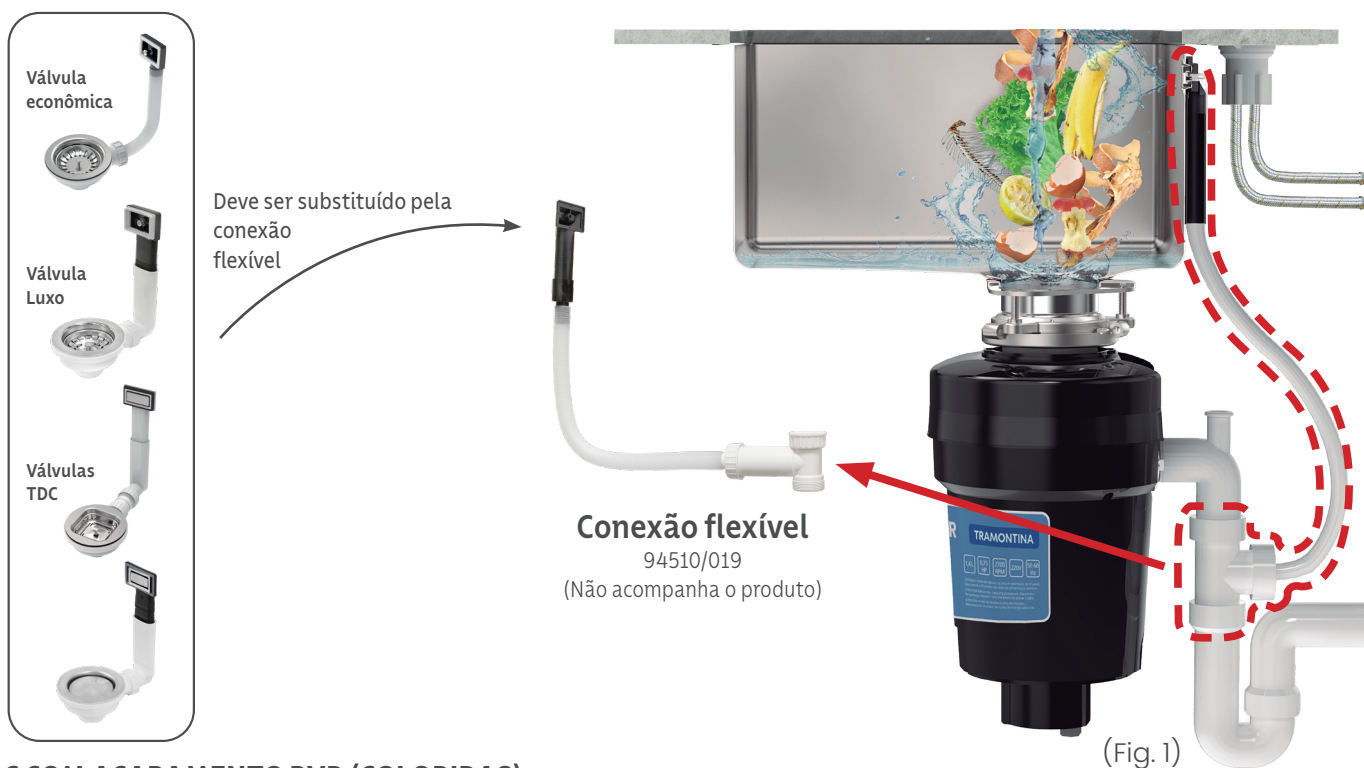
UTILIZAÇÃO DA CONEXÃO FLEXÍVEL 94510/019 EM CUBAS COM TRITURADOR DE ALIMENTOS

CUBAS SEM ESCAPE:

Nestes casos, instale a saída do triturador diretamente na saída de esgoto. Não é necessário o uso da conexão flexível.

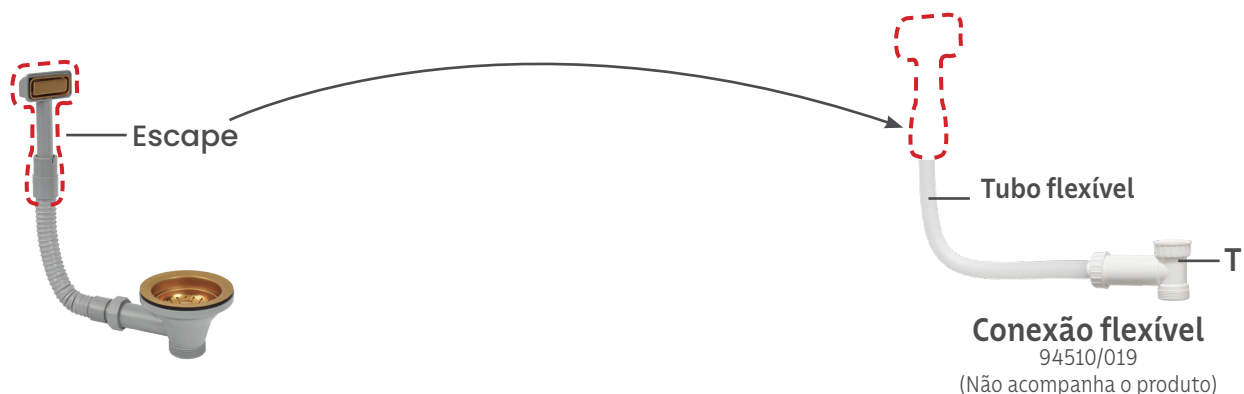
CUBAS COM ESCAPE / TDC:

É necessário retirar a válvula com escape, que acompanha a cuba, e realizar a troca pela conexão flexível (**94510/019**) e fixá-la no triturador (Fig. 1)



CUBAS TDC COM ACABAMENTO PVD (COLORIDAS):

É necessário remover a válvula e seu respectivo tubo flexível que acompanha a cuba e trocá-los pelo tubo flexível + "T" da conexão flexível (**94510/019**). Posteriormente deve-se fixar o escape que acompanha a cuba ao tubo flexível que acompanha a conexão flexível (**94510/019**).



*Somente compartilhe esse material com pessoas físicas se tiver a evidência do consentimento.

Certificado de origem não disponível | Produto para uso interno | Arquivos BIM disponíveis em: tramontina.com.br/biblioteca
A Tramontina reserva-se o direito de modificar as informações da ficha técnica do produto sem aviso prévio. Todas as imagens são meramente ilustrativas.
Para mais informações acesse: tramontina.com.br