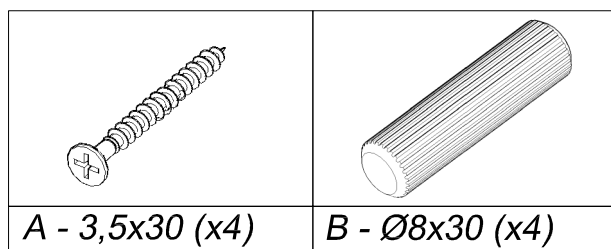
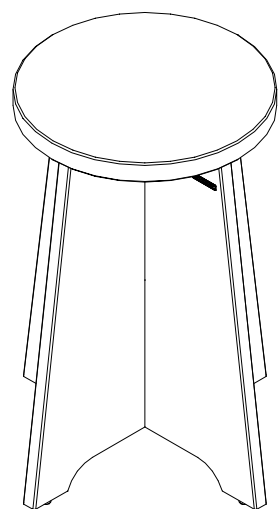


TRAMONTINA

TRAMONTINA MADEIRAS S.A

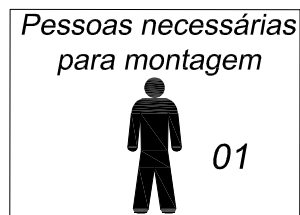
www.tramontina.com

BANCO NATURALLE 047



A - 3,5x30 (x4) B - Ø8x30 (x4)

ID	DIMENSÕES	QUANT.
1	Ø280x25mm	01
2	432x350x18mm	01
3	432x350x18mm	01

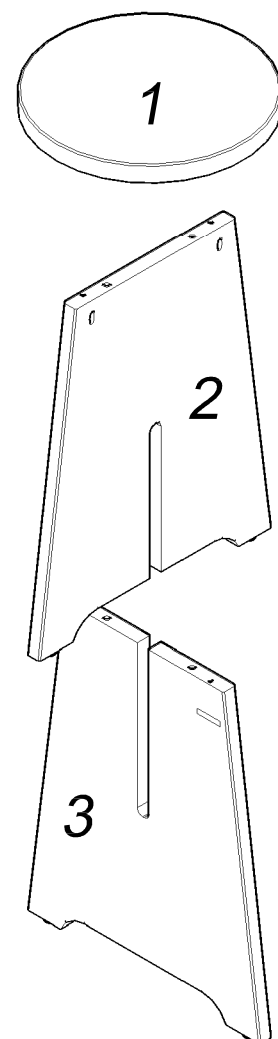


Atenção

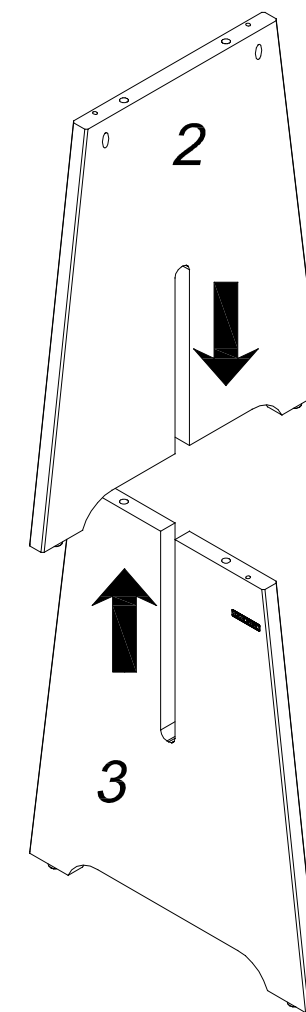
- 1- Leia e observe a instrução de montagem antes de iniciar o processo.
- 2- A montagem do móvel deve ser feita em uma superfície limpa e plana, aconselhamos o uso da embalagem para forrar o piso, a fim de não danificar o produto.
- 3- Evitar batidas no produto.

Limpeza e conservação do móvel

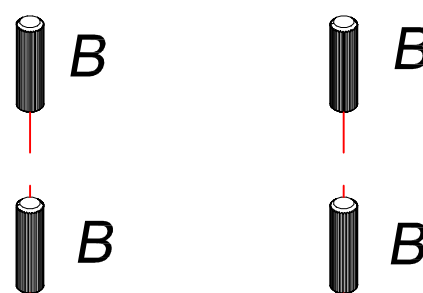
- 1- Esse produto não é indicado para uso externo.
- 2- Para peças envernizadas ou pintadas retire o pó utilizando flanela seca, ou pano levemente umedecido com água.
- 3- Para peças naturais retire o pó somente com flanela ou pano seco.
- 4- No caso de limpezas mais pesadas, utilizar flanela ou pano umedecido com água e sabão neutro. Não utilizar produtos químicos, esponjas de aço, escovas ou produtos abrasivos.
- 5- De tempos em tempo, reaperte os parafusos para garantir sua estabilidade e durabilidade.
- 6- Procure sempre levantar seu móvel para mudá-lo de local. Empurrá-lo ou arrastá-lo pode entortar ou quebrar os pés.
- 7- Em caso de transporte, desmonte seu móvel. Dessa forma evita que as peças se danifiquem devido ao balanço.



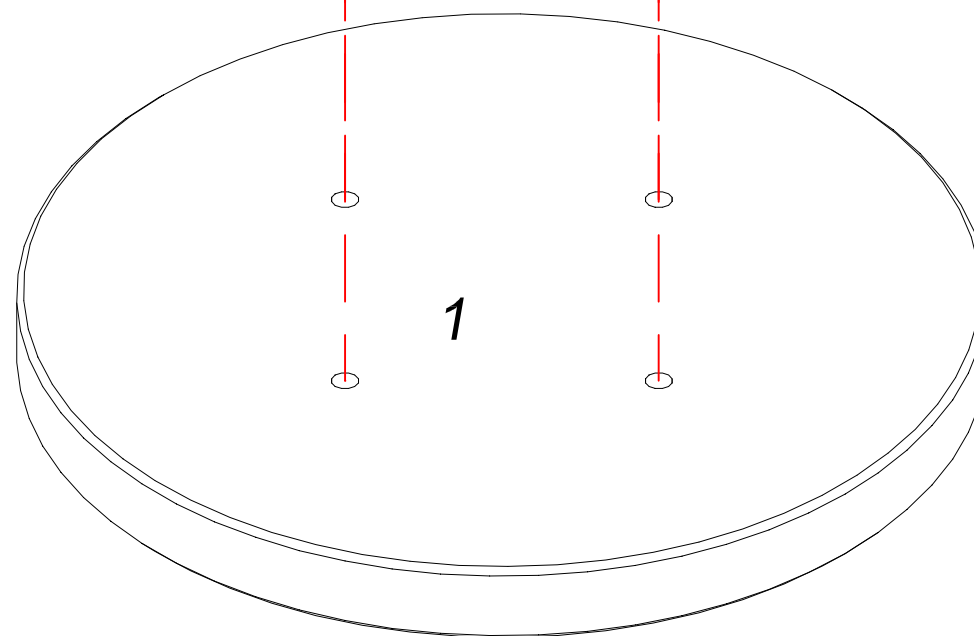
I



II



III



IV

