

**TRAMONTINA**

**C O Z I N H A S  
P R O F I S S I O N A I S**



**MOBILIÁRIO**  
..... DE AÇO INOXIDÁVEL



# TRAMONTINA

## MOBILIÁRIO TRAMONTINA

Cada elemento que compõe uma cozinha é um mundo a ser descoberto. Os produtos Tramontina são planejados para se integrarem ao ambiente de trabalho oferecendo uma base perfeita, graças às suas características técnicas e funcionais. Cada máquina Tramontina incorpora-se à mente criativa dos chefs modernos para criar verdadeiras obras-primas culinárias utilizando equipamentos extremamente confiáveis.

A Tramontina implementou em todos os produtos da linha sistemas construtivos inovadores para garantir solidez da estrutura, versatilidade de limpeza, simplicidade de manutenção e uma grande disponibilidade de modelos e medidas para oferecer a máxima liberdade na escolha da composição.

Com investimento na melhor tecnologia de produção, a Tramontina passou a produzir em território brasileiro a linha de Mobiliário para Cozinhas Profissionais. Reproduzindo exatamente a mesma qualidade que veio da experiência dos melhores manufaturados italianos, agora o Brasil dispõe de produtos nacionalizados com acabamento exemplar junto a robustez e durabilidade.



## MESAS E BALCÕES

As mesas e os balcões Tramontina se diferenciam por possuírem um tampo reforçado de **MDF Ultra**, que garante uma enorme resistência às solicitações do trabalho, mantendo o aço perfeitamente liso por toda a vida útil do produto. O MDF Ultra é um material resistente à água que possui proteção antimicrobiana (Microban®) para garantir uma segurança total contra umidade e contaminações.

A estrutura de sustentação é feita completamente em aço inoxidável e possui **pés ajustáveis para regular a altura dos módulos**, conforme as necessidades. As mesas podem ser fornecidas também com cubas perfeitamente soldadas no tampo ou com funil para descarte de detritos.

Os balcões com portas de correr são produzidos com trilhos e rodízios que permitem um fácil deslizamento, bem como um sistema de travamento para não fechar os dedos nas portas durante a abertura.

A disponibilidade de modelos é grande e é composta por: balcões de centro, balcões de encosto, balcões de canto, balcões com portas nos dois lados e balcões com portas de abrir. Os balcões podem ser fornecidos também com sistema de aquecimento ventilado, para esquentar pratos e utensílios.

Todos os **cantos são dobrados, arredondados e soldados** para evitar o acúmulo de sujeira e cantos vivos perigosos para operadores e clientes.

Existe a possibilidade de soldar uma **cuba de 400x400x200mm** no tampo liso.



### Informações técnicas:

- Tipo de aço: Inox AISI 304 (com possibilidade em AISI 430, sob encomenda);
- Espessura do tampo: 38mm;
- Espessura do aço do tampo: 1mm;
- Acabamento: escovado;
- Altura: 850 ou 900mm;
- Altura do encosto: 100mm;
- Acima de 2000mm de comprimento, os módulos são produzidos com 6 pernas e 6 pés ajustáveis.

## Mesas com prateleira



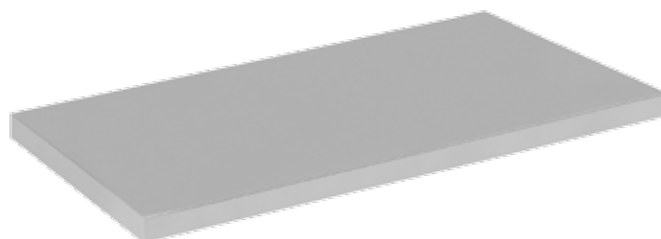
COMPRIMENTO (mm)	LARGURA (mm)	MESA DE ENCOSTO	MESA DE CENTRO
		REFERÊNCIA	REFERÊNCIA
800	600	68612/708	68612/808
	700	68712/708	68712/808
900	600	68612/709	68612/809
	700	68712/709	68712/809
1000	600	68612/710	68612/810
	700	68712/710	68712/810
1100	600	68612/711	68612/811
	700	68712/711	68712/811
1200	600	68612/712	68612/812
	700	68712/712	68712/812
1300	600	68612/713	68612/813
	700	68712/713	68712/813
1400	600	68612/714	68612/814
	700	68712/714	68712/814
1500	600	68612/715	68612/815
	700	68712/715	68712/815
1600	600	68612/716	68612/816
	700	68712/716	68712/816
1700	600	68612/717	68612/817
	700	68712/717	68712/817
1800	600	68612/718	68612/818
	700	68712/718	68712/818
1900	600	68612/719	68612/819
	700	68712/719	68712/819
2000	600	68612/720	68612/820
	700	68712/720	68712/820

## Mesas sem prateleira



COMPRIMENTO (mm)	LARGURA (mm)	MESA DE ENCOSTO	MESA DE CENTRO
		REFERÊNCIA	REFERÊNCIA
800	600	68611/708	68611/808
	700	68711/708	68711/808
900	600	68611/709	68611/809
	700	68711/709	68711/809
1000	600	68611/710	68611/810
	700	68711/710	68711/810
1100	600	68611/711	68611/811
	700	68711/711	68711/811
1200	600	68611/712	68611/812
	700	68711/712	68711/812
1300	600	68611/713	68611/813
	700	68711/713	68711/813
1400	600	68611/714	68611/814
	700	68711/714	68711/814
1500	600	68611/715	68611/815
	700	68711/715	68711/815
1600	600	68611/716	68611/816
	700	68711/716	68711/816
1700	600	68611/717	68611/817
	700	68711/717	68711/817
1800	600	68611/718	68611/818
	700	68711/718	68711/818
1900	600	68611/719	68611/819
	700	68711/719	68711/819
2000	600	68611/720	68611/820
	700	68711/720	68711/820

## Prateleira intermediária para mesas



COMPRIMENTO (mm)	LARGURA (mm)	REFERÊNCIA
800	600	68600/808
	700	68700/818
900	600	68600/809
	700	68700/819
1000	600	68600/810
	700	68700/820
1100	600	68600/811
	700	68700/821
1200	600	68600/812
	700	68700/822
1300	600	68600/813
	700	68700/823
1400	600	68600/814
	700	68700/824
1500	600	68600/815
	700	68700/825
1600	600	68600/816
	700	68700/826
1700	600	68600/817
	700	68700/827
1800	600	68600/818
	700	68700/828
1900	600	68600/819
	700	68700/829
2000	600	68600/820
	700	68700/830

## Balcões com portas de correr



COMPRIMENTO (mm)	LARGURA (mm)	BALCÃO DE ENCOSTO
		<b>REFERÊNCIA</b>
800	700	68716/708
900	700	68716/709
1000	600	68616/710
	700	68716/710
1100	700	68716/711
1200	600	68616/712
	700	68716/712
1300	700	68716/713
1400	600	68616/714
	700	68716/714
1500	700	68716/715
1600	600	68616/716
	700	68716/716
1700	700	68716/717
1800	600	68616/718
	700	68716/718
1900	700	68716/719
2000	600	68616/720
	700	68716/720

## Balcões aquecidos



- Ideais para aquecimento e conservação de pratos, bandejas e baixelas;
- Controle de temperatura por termostato com faixa de trabalho entre 30°C e 70°C;
- Disponíveis com portas em um lado ou nos dois lados (passante);
- Modelos com profundidade de 600 ou 700mm;
- Comprimento variável de 1000mm a 2000mm;
- Pés em aço inox com regulagem de altura.

DIMENSÃO (mm)	MODELO COM ENCOSTO	MODELO DE CENTRO	MODELO PASSANTE
	REFERÊNCIA	REFERÊNCIA	REFERÊNCIA
1000x700x850	68717/736	68717/836	68717/336
1200x700x850	68717/737	68717/837	68717/337
1200x700x850	68717/738	68717/838	68717/338
1300x700x850	68717/739	68717/839	68717/339
1400x700x850	68717/742	68717/841	68717/341
1500x700x850	68717/742	68717/842	68717/342
1600x700x850	68717/743	68717/843	68717/343
1700x700x850	68717/744	68717/844	68717/344
1800x700x850	68717/745	68717/845	68717/345
1900x700x850	68717/746	68717/846	68717/346
2000x700x850	68717/747	68717/847	68717/347



## Balcões de canto



COMPRIMENTO (mm)	LARGURA (mm)	REFERÊNCIA
1000 x 1000	700 x 700	68716/500

## Gaveteiros



COMPRIMENTO (mm)	LARGURA (mm)	3 GAVETAS	4 GAVETAS
		REFERÊNCIA	REFERÊNCIA
400	700	68730/700	68730/701

## ARMÁRIOS

- Tipo de aço: Inox AISI 304 (com possibilidade em AISI 430 sob encomenda)
- Acabamento escovado
- Disponíveis na versão com portas de correr ou com portas de abrir
- Fornecidos com 4 planos internos, 3 desses são ajustáveis, mas com possibilidade de adicionar mais planos segundo a necessidade
- Portas construídas com dobra amassada para garantir mais robustez e durabilidade
- Na versão com portas de correr, o plano inferior é livre de trilhos, o que permite mais facilidade na limpeza e na movimentação da mercadoria.
- Pés com altura ajustável em aço inox



COMPRIMENTO (mm)	LARGURA (mm)	ALTURA (mm)	REF.
1.000	600	2.000	68270/701
	700	2.000	68270/707
1.200	600	2.000	68270/702
	700	2.000	68270/708
1.400	600	2.000	68270/703
	700	2.000	68270/709
1.600	600	2.000	68270/704
	700	2.000	68270/710
1.800	600	2.000	68270/705
	700	2.000	68270/711
2.000	600	2.000	68270/706
	700	2.000	68270/712

## ARMÁRIOS AÉREOS

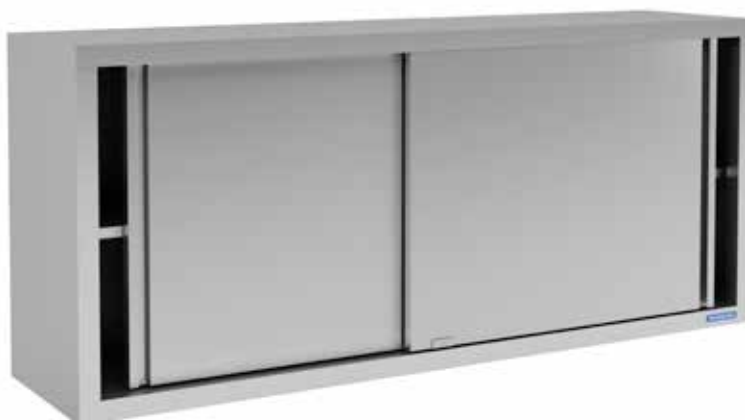
Para otimizar espaços e fluxos, a Tramontina oferece móveis aéreos com prateleiras ajustáveis que permitem o armazenamento organizado e protegido de insumos e utensílios. As portas de correr possuem **sistema de travamento** para não fechar os dedos.

Fabricados com cantos arredondados para evitar rebarbas e acúmulo de sujeira, e também com dobras amassadas para reforçar a estrutura e evitar cantos vivos. Disponíveis modelos com prateleiras perfuradas ou com escorredor de louça.



### Informações técnicas:

- Tipo de aço: Inox AISI 304 (com possibilidade em AISI 430 sob encomenda);
- Espessura do aço: 0,6 – 0,7 mm;
- Acabamento: escovado;
- Altura: 670mm;
- Profundidade: 400mm;
- Os modelos com prateleiras perfuradas e escorredor de louça possuem uma gaveta inferior para recolhimento de líquidos.



COMPRIMENTO (mm)	LARGURA (mm)	ARMÁRIO AÉRIO COM PORTAS DE CORRER
		<b>REFERÊNCIA</b>
800	670	68252/714
900	670	68252/715
1000	670	68252/716
1100	670	68252/717
1200	670	68252/718
1300	670	68252/719
1400	670	68252/720
1500	670	68252/721
1600	670	68252/722
1700	670	68252/723
1800	670	68252/724
1900	670	68252/725
2000	670	68252/726

## Armário aéreo de canto



COMPRIMENTO (mm)	LARGURA (mm)	REFERÊNCIA
700 x 700	400	68254/511

---

## ESTANTES

A linha de mobiliário da Tramontina também oferece produtos de armazenamento vertical para organizar estoques secos e refrigerados. Estantes com prateleiras ajustáveis lisas ou perfuradas compõem a família de produtos que podem ser utilizados seja no ambiente profissional, seja no ambiente doméstico. Os produtos são fornecidos com padrão 4 planos, mas é possível aumentar o número de planos conforme as necessidades.

Todos os cantos são arredondados, para evitar rebarbas e facilitar a limpeza. As cantoneiras são fabricadas com **dobra amassada**, para conferir uma **maior resistência estrutural e evitar cantos vivos**. Também disponíveis os armários fechados com portas de correr, com 3 prateleiras internas ajustáveis.

### Informações técnicas:

- Tipo de aço: Inox AISI 304 ou AISI 430;
- Tipos de prateleiras: lisas ou perfuradas;
- Peso suportado por cada prateleira: 100kg;
- Espessura do aço das cantoneiras: 1,2mm;
- Espessura do aço das prateleiras: 0,8mm;
- Acabamento: escovado;
- Altura: 1830 mm;
- Profundidade: 400, 480 e 600 mm.



## Estantes lisas



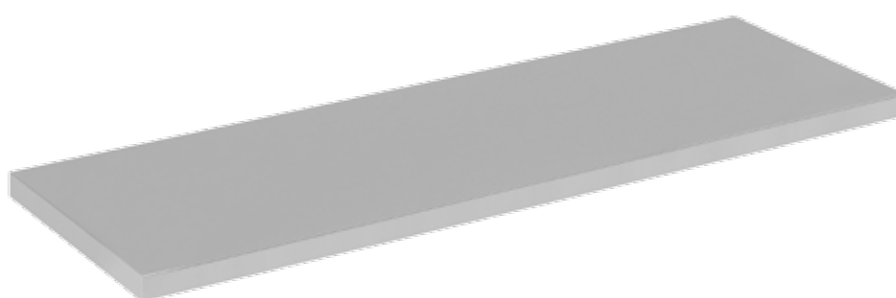
COMPRIMENTO (mm)	LARGURA (mm)	ALTURA (mm)	INOX 304	INOX 430
			REFERÊNCIA	REFERÊNCIA
1000	480	1830	68240/700	68242/700
	600	1830	68240/720	68242/720
1100	480	1830	68240/701	68242/701
	600	1830	68240/721	68242/721
1200	480	1830	68240/702	68242/702
	600	1830	68240/722	68242/722
1300	480	1830	68240/703	68242/703
	600	1830	68240/723	68242/723
1400	480	1830	68240/704	68242/704
	600	1830	68240/724	68242/724
1500	480	1830	68240/705	68242/705
	600	1830	68240/725	68242/725
1600	480	1830	68240/706	68242/706
	600	1830	68240/726	68242/726
1700	480	1830	68240/707	68242/707
	600	1830	68240/727	68242/727
1800	480	1830	68240/708	68242/708
	600	1830	68240/728	68242/728
1900	480	1830	68240/709	68242/709
	600	1830	68240/729	68242/729
2000	480	1830	68240/710	68242/710
	600	1830	68240/730	68242/730

## Estantes perfuradas



COMPRIMENTO (mm)	LARGURA (mm)	ALTURA (mm)	INOX 304 REFERÊNCIA	INOX 430 REFERÊNCIA
1000	480	1830	68241/700	68243/700
	600	1830	68241/720	68243/720
1100	480	1830	68241/701	68243/701
	600	1830	68241/721	68243/721
1200	480	1830	68241/702	68243/702
	600	1830	68241/722	68243/722
1300	480	1830	68241/703	68243/703
	600	1830	68241/723	68243/723
1400	480	1830	68241/704	68243/704
	600	1830	68241/724	68243/724
1500	480	1830	68241/705	68243/705
	600	1830	68241/725	68243/725
1600	480	1830	68241/706	68243/706
	600	1830	68241/726	68243/726
1700	480	1830	68241/707	68243/707
	600	1830	68241/727	68243/727
1800	480	1830	68241/708	68243/708
	600	1830	68241/728	68243/728
1900	480	1830	68241/709	68243/709
	600	1830	68241/729	68243/729
2000	480	1830	68241/710	68243/710
	600	1830	68241/730	68243/730

## Prateleiras intermediárias para estantes



COMPRIMENTO (mm)	LARGURA (mm)	LISAS	PERFURADAS
		REFERÊNCIA	REFERÊNCIA
1000	480	68240/074	68241/074
	600	68240/063	68241/063
1100	480	68240/075	68241/075
	600	68240/064	68241/064
1200	480	68240/076	68241/076
	600	68240/065	68241/065
1300	480	68240/077	68241/077
	600	68240/066	68241/066
1400	480	68240/078	68241/078
	600	68240/067	68241/067
1500	480	68240/079	68241/079
	600	68240/068	68241/068
1600	480	68240/080	68241/080
	600	68240/069	68241/069
1700	480	68240/081	68241/081
	600	68240/070	68241/070
1800	480	68240/082	68241/082
	600	68240/071	68241/071
1900	480	68240/083	68241/083
	600	68240/072	68241/072
2000	480	68240/084	68241/084
	600	68240/073	68241/073

## PRATELEIRAS

Otimizar o fluxo de trabalho é fundamental para bons resultados e economia de mão de obra. O uso de prateleiras de parede permite trabalhar com praticidade e organização, minimizando a movimentação de pessoas e mercadorias no interior da cozinha.

A Tramontina oferece uma grande gama de prateleiras para serem utilizadas nos demais espaços, com comprimento e largura variáveis.

As prateleiras podem ser lisas ou perfuradas, com espelho traseiro para evitar queda de produtos; são montadas sobre mãos francesas que permitem o **ajuste de altura** mesmo depois de montadas.

Os cantos são todos arredondados, para evitar cortes e acúmulo de sujeira.

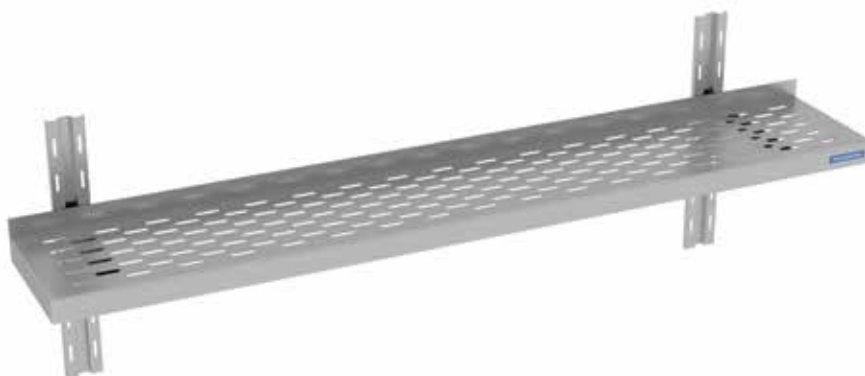


### Informações técnicas:

- Tipo de aço: Inox AISI 304 (com possibilidade em AISI 430 sob encomenda);
- Espessura do aço da prateleira: 1mm;
- Acabamento: escovado;
- Larguras padrão: 300mm ou 400mm;
- Altura da prateleira: 30mm;
- Altura do espelho: 30mm;
- Altura da mão francesa: 300mm;
- Acima de 1600mm as prateleiras são fornecidas com 3 mãos francesas;
- Disponíveis sob consulta modelos tubulares de parede e modelos lisos com montantes para fixação nas mesas ou no teto.



## Prateleiras



COMPRIMENTO (mm)	LARGURA (mm)	LISAS	PERFURADAS
		REFERÊNCIA	REFERÊNCIA
800	300	68255/705	68255/739
	400	68255/724	68255/754
900	300	68255/706	68255/740
	400	68255/725	68255/755
1000	300	68255/707	68255/741
	400	68255/726	68255/756
1100	300	68255/708	68255/742
	400	68255/727	68255/757
1200	300	68255/709	68255/743
	400	68255/728	68255/758
1300	300	68255/710	68255/744
	400	68255/729	68255/759
1400	300	68255/711	68255/745
	400	68255/730	68255/760
1500	300	68255/712	68255/746
	400	68255/731	68255/761
1600	300	68255/713	68255/747
	400	68255/732	68255/762
1700	300	68255/714	68255/748
	400	68255/733	68255/763
1800	300	68255/715	68255/749
	400	68255/734	68255/764
1900	300	68255/716	68255/750
	400	68255/735	68255/765
2000	300	68255/717	68255/751
	400	68255/736	68255/766

## PIAS PROFISSIONAIS

As pias profissionais Tramontina se diferenciam por terem o rebaixo do plano superior estampado com inclinação em direção da cuba, que evita o acúmulo de água. Também são estampadas para garantir uma maior durabilidade e uma facilidade para a limpeza. São fornecidas com válvulas, sifões para a conexão e tampões em formato de tubo que funcionam também como **escape**. A base pode ser fornecida aberta, com prateleira inferior ou fechada com portas de correr.



PRODUTO	DIMENSÃO (mm)	DIMENSÃO CUBA (mm)	REFERÊNCIA
	600x600x850	500x400x250	68622/706
	600x700x850	500x500x250	68722/707
	700x700x850	600x500x300	68722/700
	1400x700x850	600x500x300	68722/713
			68722/717
	1400x700x850	600x500x300	68722/721
	1800x700x850	600x500x300	68722/732
			68722/736
	2400x700x850	600x500x300	68722/342

### Informações técnicas:


- Completamente de aço inox AISI 304;
- Larguras disponíveis: 600mm e 700mm;
- Podem ser fornecidas com uma, duas ou três cubas. O escorredor pode ser colocado à direita, à esquerda ou em ambos os lados;
- Fornecidas com pés ajustáveis para regulação da altura;
- Dimensões das cubas: 600x500x320mm, 500x500x300mm, 400x500x250mm.

## COMPOSIÇÃO SOB MEDIDA

Além dos móveis modulares, a Tramontina oferece a possibilidade de criar a própria cozinha, segundo as necessidades de espaço e de fluxo de trabalho. A cozinha vira um local planejado feito sob medida, sem limite na criatividade.





## Lavatório profissional com acionamento de joelho

PRODUTO	DIMENSÃO (mm)	MODELO	REFERÊNCIA
	350x400x280	Com misturador de água quente / fria	68000/709
		Sem misturador	68000/707

## Lixeiras


PRODUTO	MODELO	DIMENSÃO (mm)	REFERÊNCIA
	50 litros sem pedal	ø 380x605	68000/021
	50 litros com pedal	ø 380x605	68000/022
	90 litros sem pedal	ø 460x685	68000/023
	90 litros com pedal	ø 460x685	68000/024

## Carros auxiliares e Cantoneiras

PRODUTO	MODELO	DIMENSÃO (mm)	REFERÊNCIA
	2 planos	830x530x950	68360/534
		1030x530x950	68360/535
	3 planos	830x530x950	68360/536
		1030x530x950	68360/537
	16 GNs 1/1	390x550x1720	68360/520
	16 GNs 2/1	590x660x1720	68385/024



## Carro para ingredientes

PRODUTO	MODELO	DIMENSÃO (mm)	REFERÊNCIA
	Carrinho quadrado para ingredientes	400x680x780	68788/501

## TRAMONTINA

**COZINHAS  
PROFISSIONAIS**



**TRAMONTINA**

**TRAMONTINA FARROUPILHA S.A.**

Rod. RS-122, km 61

95180-000 | Farroupilha | RS | Brasil

CNPJ: 87.834.883/0001-13

Indústria Brasileira

**tramontina.com**