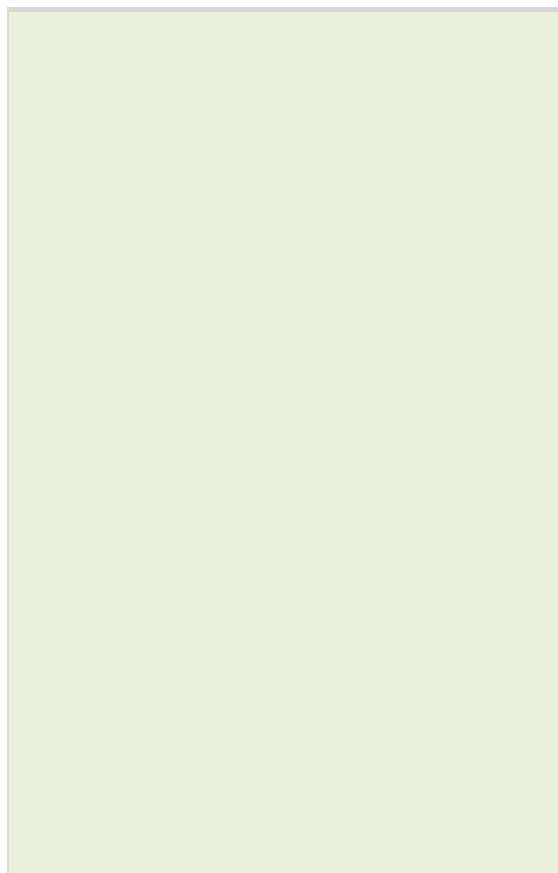
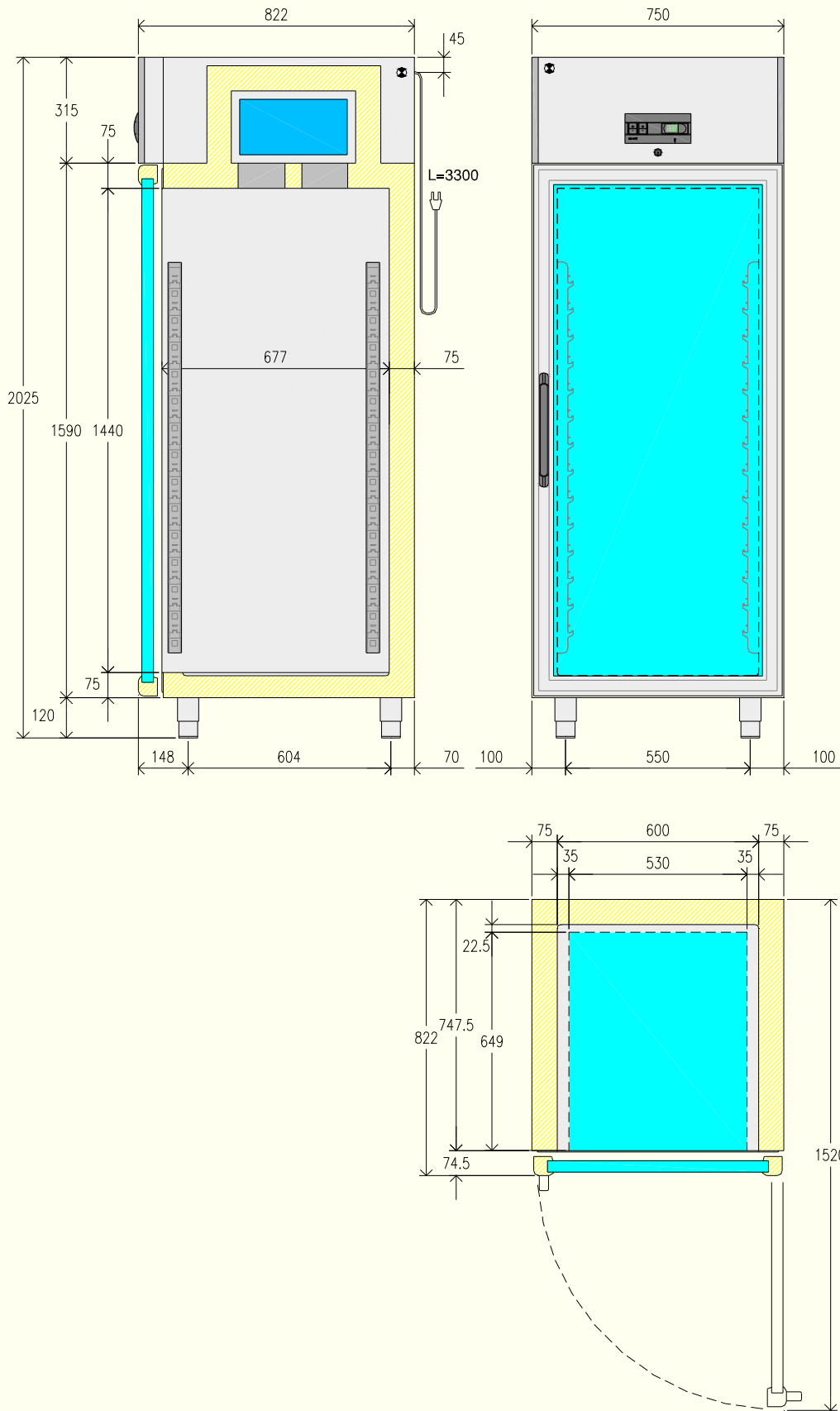
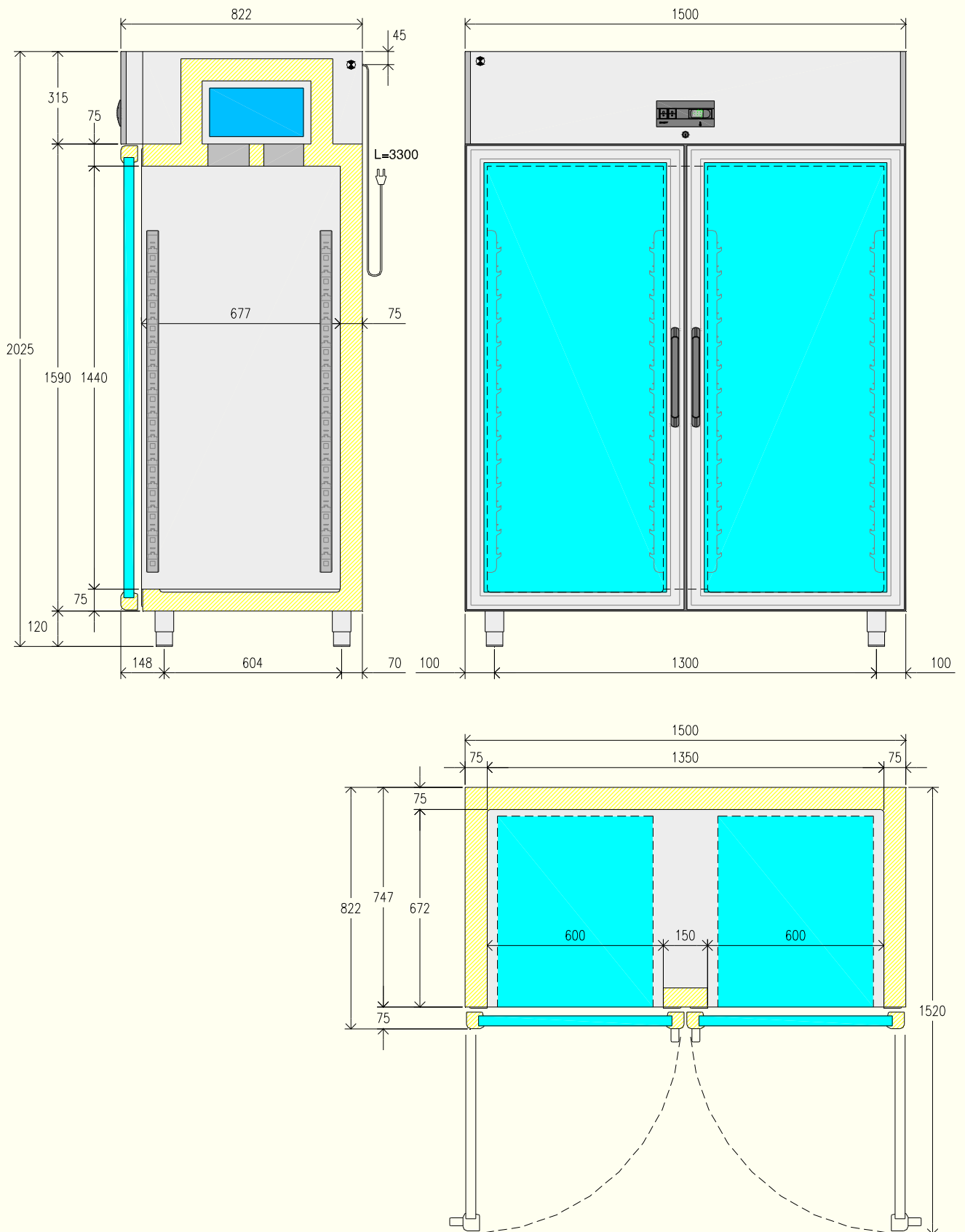


PT- Estrutura monobloco em aço inox Aisi 304 com acabamento satinado; espessura de isolamento de 75 mm com poliuretano de alta densidade (43 kg/m³); pés em plástico/inox ajustáveis H:120-150; câmara com cantos internos arredondados para facilitar a limpeza; degelo automático por gás quente; porta autofechante com retenção a 100°; fechadura de série; unidade de refrigeração monobloco (patenteada); unidade de refrigeração “tropicalizada” para garantir maior eficiência em temperaturas elevadas (até 43°C); ótima circulação de ar externo e interno; alimentação 220 V / 60 Hz monofásica.

EN- Aisi 304 stainless steel monobloc structure; scotch-brite external satin finish; 75 mm high density polyurethane foam insulation (43 kg/m³); adjustable plastic/stainless steel feet H:120-150; chambers with rounded internal corners to facilitate cleaning; automatic hot gas defrosting and automatic condensation water evaporation; spring-operated door fitted with stop at 100°; standard lock; patented monobloc refrigerating unit; refrigerating unit “tropicalized” to grant steady performances in high temperature ambient (till 43°C); optimized external and internal air flow distribution; power supply 230 V / 50 Hz monophase.







Modelo - Model	AH072005-60 67601/203	AH072013-60 67601/604	AH142007-60 67602/203	AH142019-60 67602/604
Descrição - Description	700 PV TN	700 PV BT	1400 PVTN	1400 PVBT
Faixa de temperatura - Range	0°C +10°C	-20°C -10°C	0°C +10°C	-20°C -10°C
Funcionamento - Operating Mode	V	V	V	V
Capacidade bruta - Gross Capacity	600	600	1340	1340
Material externo - External Material	304			
Dimensões externas - External Dimension				
Comprimento - Width	mm	750	750	1500
Profundidade / com porta aberta - Depth / with open doors	mm	820/1520	820/1520	820/1520
Altura - Height	mm	2025	2025	2025
Material interno - Internal Material	304			
Dimensões internas - Internal Dimension				
Comprimento - Width	mm	600	600	1350
Profundidade - Depth	mm	670	670	670
Altura - Height	mm	1440	1440	1440
Portas - Doors	1, vidro	1, vidro	2, vidro	2, vidro
Fornecimento padrão - Standard Equipment	Grade plastificada - Plastic-Coated Grid 530x650			
	3	3	3+3	3+3
Luz interna - Internal light	Full Glass Vertical Light	Full Glass Vertical Light	Full Glass Vertical Light	Full Glass Vertical Light
Fechadura - Lock	●	●	●	●
Degelo - Defrost				
Tipo - Type	Gás quente	Gás quente	Gás quente	Gás quente
Número de degelos em 24 h - N° Defrost in 24 hrs.	3	3	3	3
Evaporação da água do degelo - Evaporation of defrost water	Automático por gás quente	Automático por gás quente	Automático por gás quente	Automático por gás quente
Compressor				
Modelo - Model	NEK6144GK	NT2168GK	NEK6181GK	NT2192GK
Potência - Power	HP	1/4	3/4	1 1/4
Temperatura de evaporação - T° Evaporation	°C	-10	-30	-30
Potência frigorífica - Refrigerant Power	watt	500	600	790
Refrigerante - Refrigerant type	R404A	R404A	R404A	R404A
Quantidade de refrigerante - Refrigerant quantity	gr	280	350	430
Classe Climática - Climate Class	+32°C	+32°C	+32°C	+32°C
Potência consumida - Total Power	watt	420 - 2,5 (550 - 2,7)	770 - 3,3 (900 - 4,3)	680 - 4,2 (700 - 4,9)
Tensão de alimentação - Supply Voltage	V	220V 60Hz 1+N	220V 60Hz 1+N	220V 60Hz 1+N
Nível de ruído - Noise Level	dbA	49	58	53
Peso líquido - Net weight	kg	150	150	289
Versão remota - Remote version	③	---	---	---

① S = Estático - Static / V = Ventilado - Ventilated

② ● = Fornecimento padrão - Standard equipment □ = Opcional - Optional

③ Degelo elétrico - Electrical defrosting