

# TRAMONTINA

## Disjuntor em Caixa Moldada Eletrônica Ajustável TDM-SE



**Eleve o padrão de segurança das suas instalações elétricas.**

A linha **TDM-SE** combina a robustez da caixa moldada com a inteligência do disparo eletrônico ajustável, oferecendo proteção total para correntes de 32 A a 1600 A.

# Por que escolher a linha TDM-SE?

**Robustez:** alta durabilidade e confiança mecânica e elétrica na proteção contra sobrecarga e curto-circuito.

**Ajuste preciso:** a tecnologia eletrônica permite parametrizar a proteção com exatidão, garantindo que o disjuntor atue apenas quando necessário.

**Versatilidade de aplicação:** atende desde quadros de distribuição intermediários até grandes painéis industriais.

**Alta capacidade de interrupção:** segurança garantida com capacidade de ruptura ( $I_{cu}$ ) de até 75kA (em 380/415V), protegendo seu patrimônio contra curtos-circuitos severos.

**Acessórios:** conta com linha de acessórios para complementar sua instalação elétrica.



# Especificações técnicas

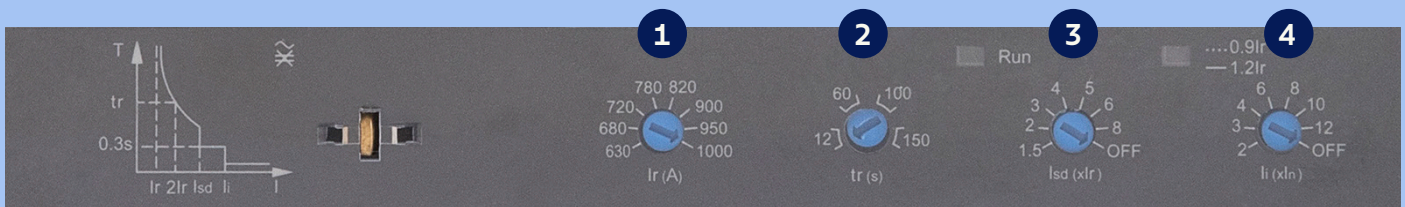


CARACTERÍSTICAS GERAIS	
Norma técnica	IEC 60947-2
Número de polos	3 polos
Tensão nominal de operação (Ue)	415 V
Frequência nominal	50/60 Hz
Temperatura de operação	-25 °C ~ 70 °C
Robustez (Ics=Icu)	100% da capacidade de interrupção em serviço

FRAME	CORRENTE NOMINAL (In)	CAPACIDADE DE RUPTURA (Icu)	TENSÃO DE ISOLAÇÃO (Ui)	TENSÃO DE IMPULSO (Uimp)	VIDA ÚTIL (ciclos) MECÂNICA / ELÉTRICA
TDM-160SE	32, 63, 100, 125, 160 A	36 kA	800 V	8 kV	20.000 / 10.000
TDM-250SE	250 A	36 kA	800 V	8 kV	20.000 / 10.000
TDM-400SE	400 A	50 kA	1000 V	12 kV	10.000 / 8.000
TDM-630SE	630 A	50 kA	1000 V	12 kV	10.000 / 8.000
TDM-1000SE	800, 1000 A	50 kA	1000 V	12 kV	5.000 / 2.500
TDM-1250SE	1250 A	50 kA	1000 V	12 kV	5.000 / 2.500
TDM-1600SE	1600 A	50 kA	1000 V	12 kV	5.000 / 2.500

## Parametrização

Adapte o disjuntor à necessidade exata da sua carga através dos ajustes frontais.



- 1 Ajuste da corrente nominal ( $I_r$ )
- 2 Ajuste do tempo de atuação de sobrecorrente ( $t_r$ )
- 3 Corrente de disparo de curto-circuito de curta duração ( $I_{sd}$ )
- 4 Corrente de disparo de curto-circuito instantâneo ( $I_i$ )

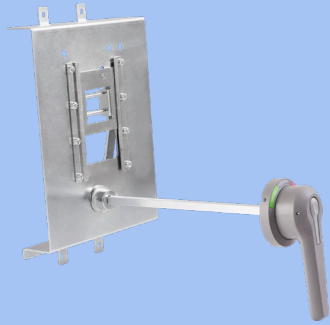
# Acessórios



Alcance a melhor performance do Disjuntor em Caixa Moldada Ajustável TDM-SE utilizando os acessórios disponíveis (vendidos separadamente).

## Acionamento rotativo

Acionamento fácil e seguro através da porta do painel, conta com bloqueio por cadeado.



## Bobina de disparo

Possibilita o desligamento remoto do disjuntor mediante um pulso elétrico.



## Contato auxiliar

Monitora o estado do disjuntor (ligado, desligado) para fins de sinalização.



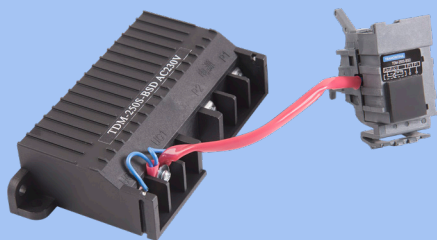
## Contato alarme

Sinaliza quando o disjuntor dispara por falha (trip), alertando a necessidade de manutenção.



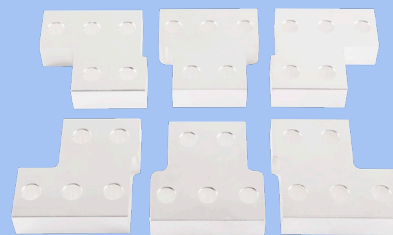
## Bobina de subtensão

Protege a carga disparando o disjuntor automaticamente em quedas ou baixa tensão.



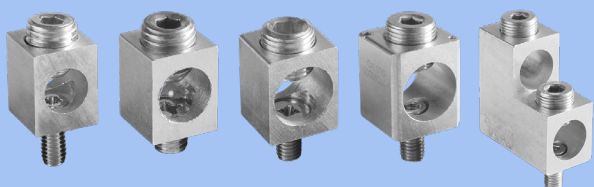
## Barra de extensão

Facilita a instalação física prolongando os terminais.



## Conectores

Garantem a fixação mecânica robusta e direta dos cabos aos terminais do disjuntor.



# Referências



REFERÊNCIA	CORRENTE NOMINAL (In)	FRAME
58014/301	32	TDM-160SE
58014/302	63	
58014/303	100	
58014/304	125	
58014/305	160	
58014/306	250	TDM-250SE
58014/307	400	TDM-400SE
58014/308	630	TDM-630SE
58014/309	800	TDM-1000SE
58014/310	1000	
58014/311	1250	TDM-1250SE
58014/312	1600	TDM-1600SE



**TRAMONTINA**

02/2026  
**Tramontina Eletrik S. A.**  
+55 (54) 3461.8200  
tramontina.com.br