

# DUCHAS

TRAMONTINA

## Senseday - Elétrica 3 Temperaturas



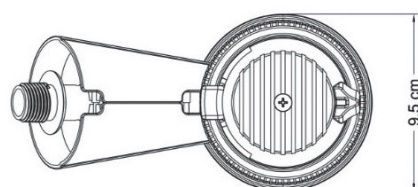
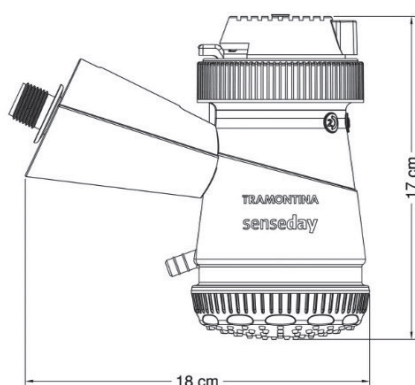
### DESCRIÇÕES TÉCNICAS

Tensão nominal		127 Vac	220 Vac
Potência nominal (4400W)	1 2	2850W 4400W	2850W 4400W
Disjuntor		40A	25A
Fiação mínima		6mm <sup>2</sup>	4mm <sup>2</sup>
Consumo mínimo		11,2 kW.h/mês	11,8 kW.h/mês
Elevação de temperatura		10°C	10°C
Vazão		3,3L/min	3,5L/min
Consumo máximo		18,4 kW.h/mês	18,2 kW.h/mês
Elevação de temperatura		20,8°C	18,2°C
Vazão		3L/min	3L/min
Distância máxima da ducha até o disjuntor		20m (*)	40m (*)
Pressão de funcionamento		mínima	10 kPa [1 m.c.a]
		máxima	400 kPa [40 m.c.a]
Conexão hidráulica (entrada)		Rosca 1/2" BSP	
Grau de proteção		IP24	
Temperatura máxima da água de entrada		50°C	
Matéria Prima		Materiais metálicos e plásticos isolantes	
(*) Para distâncias maiores que as indicadas, utilize condutores de seção maior			
Compatível com o dispositivo DR			
A resistividade da água fornecida para esse produto não deve ser inferior a 1300 Ω.cm			
Aparelho de acordo com a norma de padronização de chuveiros elétricos ABNT_NBR 12483			
Na temperatura de 22°C			

## DESCRIÇÕES TÉCNICAS

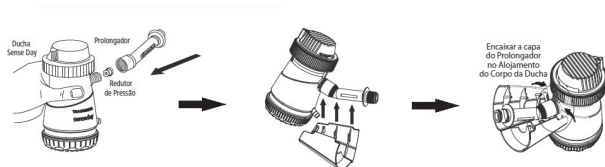
Tensão nominal		127 Vac	220 Vac
Potência nominal (5500W)	1 2	3200W 5500W	3200W 5500W
Disjuntor		50A	32A
Fiação mínima		10mm <sup>2</sup>	4mm <sup>2</sup>
Consumo mínimo		11,5 kW.h/mês	11,9 kW.h/mês
Elevação de temperatura		10°C	10°C
Vazão		3,3L/min	3,8L/min
Consumo máximo		19,4 kW.h/mês	21,1 kW.h/mês
Elevação de temperatura		22,3°C	22°C
Vazão		3L/min	3L/min
Distância máxima da ducha até o disjuntor		27m (*)	32m (*)
Pressão de funcionamento		mínima	10 kPa [1 m.c.a]
		máxima	400 kPa [40 m.c.a]
Conexão hidráulica [entrada]		Rosca 1/2" BSP	
Grau de proteção		IP24	
Temperatura máxima da água de entrada		50°C	
Matéria Prima		Materiais metálicos e plásticos isolantes	
(*) Para distâncias maiores que as indicadas, utilize condutores de seção maior			
Compatível com o dispositivo DR			
A resistividade da água fornecida para esse produto não deve ser inferior a 1300 Ω.cm			
Aparelho de acordo com a norma de padronização de chuveiros elétricos ABNT_NBR 12483			
Na temperatura de 22°C			

## DIMENSÕES

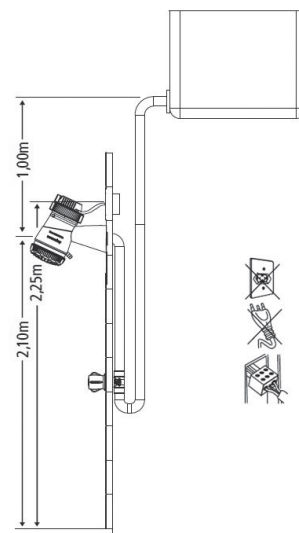


## INFORMAÇÕES GERAIS

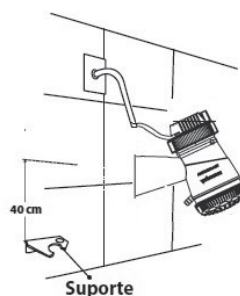
- Fácil troca de resistência que possui apenas uma posição de montagem (sistema Poka Yoke) e não necessita o uso de ferramentas.
- A ducha vem acompanhada de braço prolongador com capa e redutor de pressão que deve ser utilizado para pressões acima de 8m.c.a.



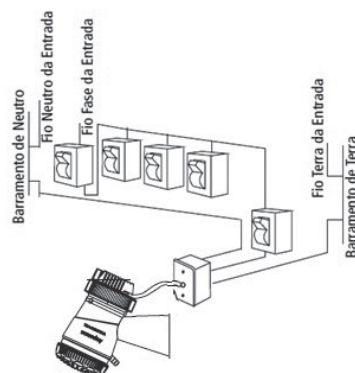
- A mudança de temperatura deve ser feita com o registro da água fechado para evitar possíveis choques elétricos e garantir a vida útil do produto.
- A altura recomendada para instalação hidráulica é de 2,10m acima do piso.
- A altura recomendada da caixa d'água para o aparelho ter um bom funcionamento é de 1m acima do ponto de saída da água.
- Recomenda-se que a altura da caixa de ligação dos fios da ducha seja no mínimo 15cm acima do ponto de saída de água e a conexão deve ser feita preferencialmente com conectores apropriados (de porcelana).
- Maior vida útil devido ao tamanho dos contatos. Por serem maiores desgastam mais lentamente.



- Para acessível e fácil utilização, o suporte da duchinha deve ser instalado aproximadamente 40cm abaixo do aparelho.



- A ducha deve ser instalada num circuito elétrico exclusivo vindo diretamente do quadro de distribuição de energia e utilizando condutores e disjuntores de capacidade adequada. Os fios neutro e terra devem estar ligados diretamente aos seus respectivos barramentos no quadro de distribuição sem ocorrer derivações nesse percurso.



- A resistência e o aparelho tem garantia legal de 3 meses.
- A Tramontina além dos 3 meses de garantia legal do aparelho prolonga esse prazo para 9 meses, totalizando 1 ano de garantia contra eventuais defeitos de fabricação contados a partir da data da nota fiscal. É indispensável a apresentação da nota fiscal.
- A instalação do aparelho deve ser feita por pessoas qualificadas.