

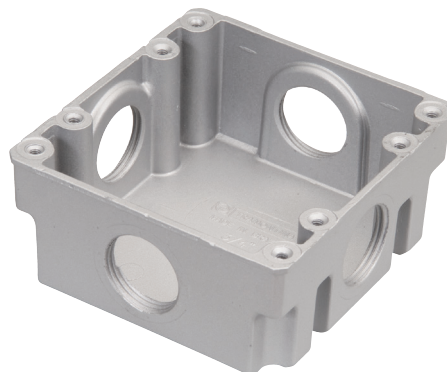
I CAIXAS E TAMPAS DE PISO

TRAMONTINA

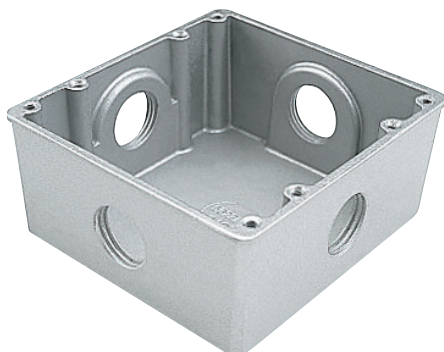
4x2



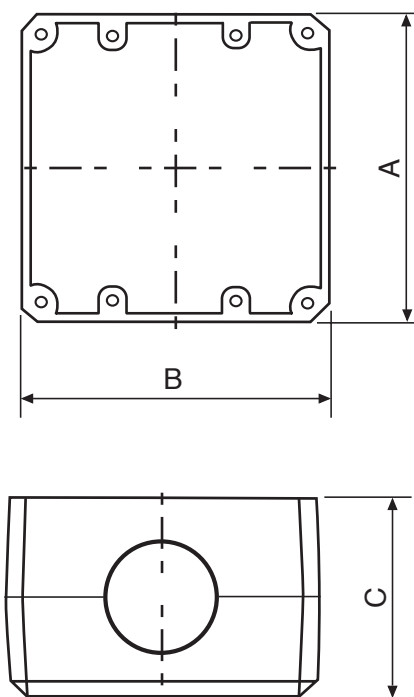
4x4 alta



4x4 baixa



OBS: Para as caixas visualizadas acima, está disponível também os modelos sem furação (denominados cegos).



BITOLA	DIMENSÕES (mm)		
	A	B	C
4x2			
Cega	95	65	45
1/2"	95	65	45
3/4"	95	65	45
1"	95	65	45
4x4 alta			
Cega	95	100	65
1/2"	95	100	65
3/4"	95	100	65
1"	95	100	65
4x4 baixa			
Cega	95	100	45
1/2"	95	100	45
3/4"	95	100	45
1"	95	100	45

MODELOS DE TAMPAS E ANÉIS DE REGULAGEM PARA AS CAIXAS DE PISO

Tampas Cinzas



Tampa cega
4x2



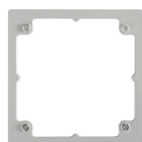
Tampa cega
4x4



Tampa passador
para telefone 4x4



Tampa passador
para telefone 4x2



Anel de
regulagem 4x4



Anel de
regulagem 4x2



Tampa unha
simples para
módulo 4x2

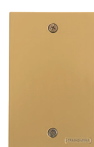


Tampa unha simples
para módulo 4x4



Tampa unha dupla
para módulo 4x4

Tampas Douradas



Tampa cega
4x2



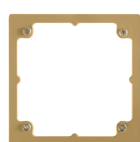
Tampa cega
4x4



Tampa passador
para telefone 4x4



Tampa passador
para telefone 4x2



Anel de
regulagem 4x4



Anel de
regulagem 4x2



Tampa unha
simples para
módulo 4x2



Tampa unha simples
para módulo 4x4



Tampa unha dupla
para módulo 4x4

DESCRIÇÕES TÉCNICAS

Matéria-prima	Liga de alumínio fundido.
Processo de fabricação	Injeção sob pressão.
Acabamento	<ul style="list-style-type: none"> • Sem pintura (caixa). • Pintura epóxi poliéster nas cores cinza ou dourada (tampa e anel de regulagem).
Modelos de caixas	<p><i>Caixas de Passagem [modelos sem furação (cega)]:</i></p> <ul style="list-style-type: none"> • CP-4x2, CP-4x4 (baixa) e CP-4x4 (alta). <p><i>Caixas de Passagem [modelos com furação (furos roscados)]:</i></p> <ul style="list-style-type: none"> • CP-4x2 com rosca 1/2", 3/4" ou 1" BSP (1 furação em cada lateral menor); • CP-4x4 (baixa) com rosca 1/2", 3/4" ou 1" BSP (1 furação em cada lateral); • CP-4x4 (alta) com rosca 1/2", 3/4" ou 1" BSP (1 furação em cada lateral).
Modelos de tampas	Cega, unha simples e dupla para módulos das linhas LIZ, GIZ, LUX ² e Conduletes.
Índice de Proteção (IK) ABNT NBR IEC 62262	IK07 (todos os modelos).

Parafusos

Tampa Cinza:
UNC N°6 - 32 FPP x 12mm CC – Acabamento zincado branco.
UNC N°6 - 32 FPP x 20mm CC – Acabamento zincado branco.

Tampa Dourada:
UNC N°6 - 32 FPP x 12mm CC – Acab. bicromatizado amarelo.
UNC N°6 - 32 FPP x 20mm CC – Acab. bicromatizado amarelo.

Anel de Regulagem (ajuste da altura)
UNC N°6 - 32 FPP x 10,5mm CO – Acabamento zincado branco.

Caixas (quando o terra estiver disponível no produto).
M5 x 9mm – Acabamento zincado branco

*Todos os parafusos tem proteção contra corrosão, sendo submetidos a ensaio de névoa salina por 72h conforme ASTM B117.

Informações gerais

Ideal para ambientes amplos, onde se faz necessário o uso de equipamentos elétricos afastados das paredes (bancos, lojas, escritórios, etc.).

As conexões na caixa podem ser realizadas diretamente com eletrodutos roscados, com prensa-cabos ou ainda com conectores de alumínio.

As tampas e anéis de regulagem acompanham parafusos para instalação na caixa.

As caixas, tampas e anéis de regulagem são comercializadas separadamente, de acordo com a necessidade do cliente;

Nas tampas tipo "unha", utilizar módulos das linhas LIZ, GIZ, LUX² e Conduletes, os quais proporcionam um encaixe perfeito. (Itens vendidos separadamente – consultar catálogo comercial para definir cores e capacidade necessária).

Produto desenvolvido para uso interno.

ESQUEMA DE MONTAGEM

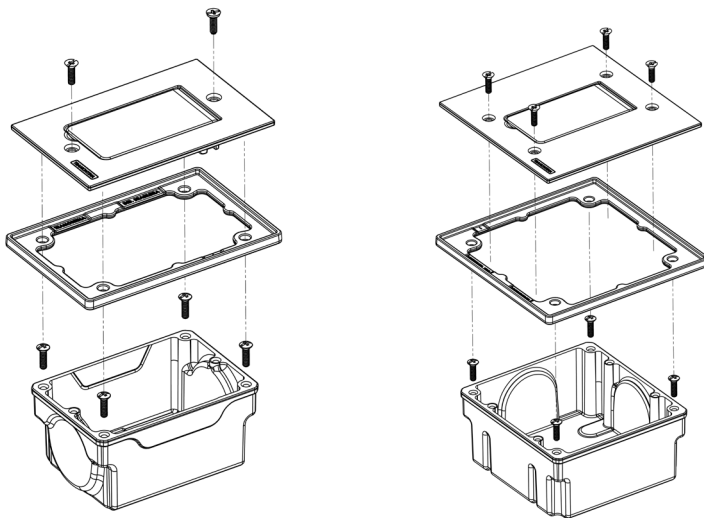


TABELA DE IMPACTO (IK) - ABNT NBR IEC 62262

IK	ENERGIA DE IMPACTO	ENSAIO
00	Sem proteção	---
01	Resistente a impactos de 0,15 Joules.	
02	Resistente a impactos de 0,20 Joules.	
03	Resistente a impactos de 0,35 Joules.	
04	Resistente a impactos de 0,50 Joules.	
05	Resistente a impactos de 0,70 Joules.	
06	Resistente a impactos de 1 Joule.	
07	Resistente a impactos de 2 Joules.	
08	Resistente a impactos de 5 Joules.	
09	Resistente a impactos de 10 Joules.	
10	Resistente a impactos de 20 Joules.	