

TRAMONTINA

LINHA INFANTIL

KIDS LINE | LÍNEA INFANTIL

CADEIRA REFEIÇÃO

HIGH CHAIR | TRONA

INSTRUÇÕES DE MONTAGEM E USO

ASSEMBLY AND GENERAL INSTRUCTIONS

INSTRUCCIONES DE MONTAJE Y USO



LEIA O MANUAL DE INSTRUÇÃO ANTES DE COLOCAR A CADEIRA EM USO.

CAREFULLY READ THE INSTRUCTIONS BEFORE USING THE HIGH CHAIR.

LEER EL MANUAL DE INSTRUCCIONES ANTES DE PONER EN USO LA SILLA.

CADEIRA REFEIÇÃO

IDADE MÍNIMA: 06 MESES

PESO MÁXIMA RECOMENDÁVEL: 15KG

ATENÇÃO! O PRODUTO SÓ DEVE SER ENTREGUE A UMA CRIANÇA APÓS SER MONTADO POR UM ADULTO.

ATENÇÃO! MANTENHA AS EMBALAGENS FORA DO ALCANCE DA CRIANÇA PARA EVITAR RISCOS DE ASFIXIA.

ATENÇÃO! NUNCA DEIXE A CRIANÇA SOZINHA NA CADEIRA E SEM SUPERVISÃO DE UM ADULTO.

ATENÇÃO! ASSEGURE-SE DE QUE TODOS OS DISPOSITIVOS DE TRAVAMENTO ESTEJAM ACIONADOS ANTES DO USO E QUE O CINTO DE SEGURANÇA ESTEJA CORRETAMENTE AFIVELADO.

ATENÇÃO! ESTEJA CIENTE DO RISCO DE CHAMAS E OUTRAS FONTES DE CALOR NAS PROXIMIDADES DA CADEIRA.

ATENÇÃO! NÃO UTILIZE A CADEIRA SE HOUVER ALGUM ELEMENTO DANIFICADO OU EM FALTA.

- A CADEIRA SÓ DEVE SER USADA POR CRIANÇAS QUE JÁ CONSEGUEM SENTAR SOZINHAS.
- UTILIZE SOMENTE ACESSÓRIOS VENDIDOS OU APROVADOS PELO FABRICANTE. A UTILIZAÇÃO DE OUTROS ACESSÓRIOS PODE SER PERIGOSA.
- NÃO PENDURE NENHUM PESO NA CADEIRA.

PARA LIMPEZA:

ATENÇÃO! EVITAR O USO DE SOLVENTES, ÁLCOOL, CLORO, AMONÍACO OU QUALQUER OUTRO MATERIAL QUE CONTENHA ESSES PRODUTOS OU SIMILARES.

- NÃO UTILIZAR PALHAS DE AÇO, ESPONJAS OU DERIVADOS. UTILIZAR APENAS UM TECIDOS MACIO UMEDECIDO, EM ÁGUA MORNA, EM MOVIMENTOS SUAVES.

HIGH CHAIR

MINIMUM AGE: 06 MONTHS

MAXIMUM RECOMMENDED WEIGHT: 15KG (33LBS)

ATTENTION! THIS PRODUCT SHOULD ONLY BE USED BY A CHILD AFTER BEING ASSEMBLED BY AN ADULT.

ATTENTION! KEEP PACKAGING OUT OF CHILDREN'S REACH TO AVOID ASPHYXIATION HAZARDS.

ATTENTION! NEVER LEAVE A CHILD UNATTENDED IN THE CHAIR.

ATTENTION! MAKE SURE ALL LOCKING DEVICES ARE IN PLACE BEFORE USE, AND THAT THE SEAT BELT IS CORRECTLY FASTENED.

ATTENTION! BE AWARE OF FIRE HAZARDS AROUND THE CHAIR.

ATTENTION! DO NOT USE THE CHAIR IF PARTS ARE DAMAGED OR MISSING.

- THE CHAIR SHOULD ONLY BE USED BY CHILDREN THAT CAN SIT UP BY THEMSELVES.
- ONLY USE ACCESSORIES SOLD OR APPROVED BY THE MANUFACTURER. USING OTHER ACCESSORIES COULD BE DANGEROUS.
- DO NOT HANG ANYTHING ON THE CHAIR.

CLEANING:

ATTENTION! AVOID USING SOLVENTS, ALCOHOL, CHLORINE, AMMONIA, OR ANY OTHER MATERIAL CONTAINING THESE OR SIMILAR PRODUCTS.

- DO NOT USE STEEL WOOL PADS, SPONGES, ETC. ONLY A DAMP SOFT CLOTH WITH LUKEWARM WATER TO WIPE LIGHTLY.

TRONA

EDAD MÍNIMA: 06 MESES

PESO MÁXIMO RECOMENDADO: 15KG

¡ATENCIÓN! EL PRODUCTO DEBE SER UTILIZADO POR UN NIÑO SOLAMENTE DESPUÉS DE QUE UN ADULTO NO MONTE.

¡ATENCIÓN! MANTENGA LOS EMBALAJES FUERA DEL ALCANCE DE LOS NIÑOS PARA EVITAR RIESGO DE ASFIXIA.

¡ATENCIÓN! NUNCA DEJE A UN NIÑO SOLO EN LA SILLA SIN SUPERVISIÓN DE UN ADULTO.

¡ATENCIÓN! CERCÍESE DE QUE TODOS LOS DISPOSITIVOS DE TRABA ESTÉN ACCIONADOS ANTES DEL USO Y QUE EL CINTURÓN DE SEGURIDAD ESTÉ CORRECTAMENTE AJUSTADO.

¡ATENCIÓN! TENGA CUIDADO CON LLAMAS O OTRAS FUENTES DE CALOR QUE PUEDAN ESTAR EN LAS CERCANÍAS DE LA SILLA.

¡ATENCIÓN! NO UTILICE LA SILLA SI TIENE ALGÚN ELEMENTO AVERIADO O FALTANTE.

- LA SILLA SOLO SE DEBE USA CON NIÑOS QUE YA SE SIENTAN SOLOS.
- UTILICE SOLAMENTE LOS ACCESORIOS VENDIDOS O APROBADOS POR EL FABRICANTE. LA UTILIZACIÓN DE OTROS ACCESORIOS PUEDE SER PELIGROSA.
- NO CUELQUE PESOS EN LA SILLA.

PARA LA LIMPIEZA:

¡ATENCIÓN! EVITAR EL USO DE SOLVENTES, ALCOHOL, CLORO, AMONÍACO O CUALQUIER OTRO MATERIAL QUE CONTENGA ESOS PRODUCTOS O SIMILARES.

- NO UTILIZAR ESPONJA DE ALUMINIO, ESPONJAS O DERIVADOS. UTILIZAR SOLAMENTE UN PAÑO HUMEDECIDO EN AGUA TIBIA, EN MOVIMIENTOS SUAVES.

INSTRUÇÕES DE MONTAGEM

ASSEMBLY INSTRUCTIONS

INSTRUCCIONES DE MONTAJE

CADEIRA
CHAIR | SILLA

CONTÉM:

- 1 - Assento da cadeira
- 1 - Kit com 4 pernas de alumínio
- 1 - Almofada
- 1 - Conjunto de segurança

CONTENTS:

- 1 - High chair seat
- 1 - Set of 4 aluminum legs
- 1 - Cushion
- 1 - Safety set

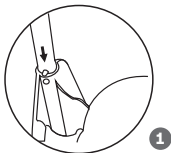
CONTIENE:

- 1 - Asiento de la trona
- 1 - Kit con 4 patas de aluminio
- 1 - Almohada
- 1 - Conjunto de seguridad



Ferramenta necessária
Necessary tool
Herramienta necesaria

MONTAGEM DAS PERNAS — ASSEMBLING THE LEGS | MONTAJE DE LAS PATAS

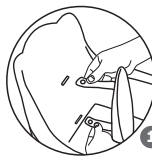


1

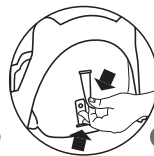


2

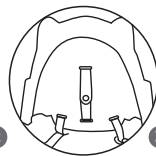
MONTAGEM DA ALMOFADA ASSEMBLING THE CUSHION | MONTAJE DE LA ALMOHADA



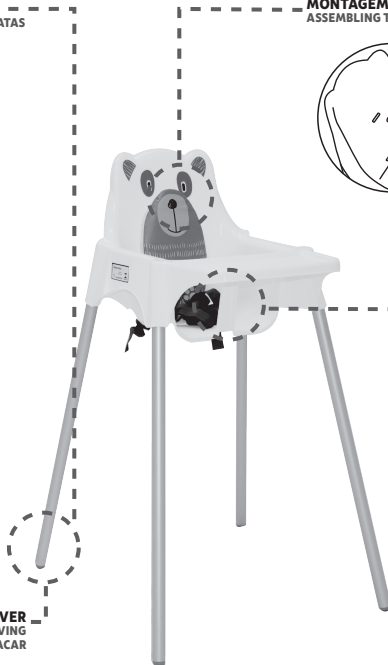
1



2



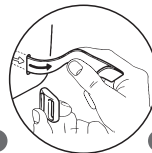
3



MONTAGEM DO CINTO ASSEMBLING THE SEAT BELT | MONTAJE DEL CINTURÓN



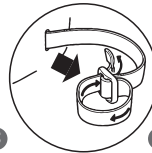
1



2



3



4

MONTAGEM DAS PERNAS - PARA REMOVER — ASSEMBLING THE LEGS - REMOVING MONTAJE DE LAS PATAS - PARA SACAR



1



2

INSTRUÇÕES DE MONTAGEM

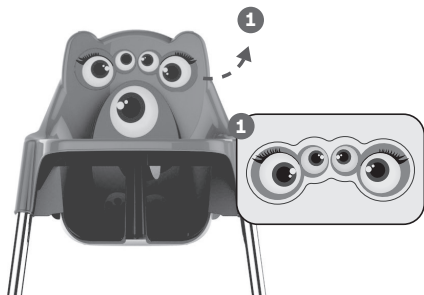
ASSEMBLY INSTRUCTIONS

INSTRUCCIONES DE MONTAJE

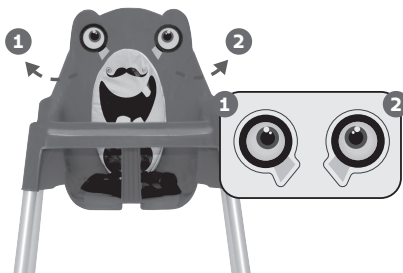
ADESIVOS

STICKERS | ADHESIVOS

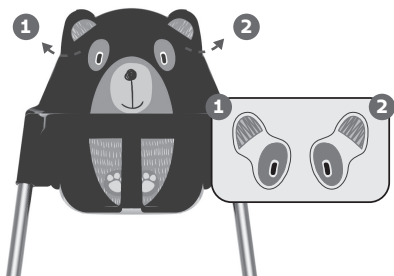
92372/060



92372/070



92370/



GUARDE ESTE DOCUMENTO PARA EVENTUAIS CONSULTAS.
PLEASE KEEP THESE INSTRUCTIONS FOR FUTURE REFERENCE.
GUARDAR ESTE DOCUMENTO PARA EVENTUALES CONSULTAS.



TRAMONTINA DELTA S.A.
Av. Barão do Bonito, 1110 | Bairro da Várzea | CEP 50740-080
Recife | PE | Brasil | CNPJ 02.508.145/0001-23
Indústria Brasileira

tramontina.com